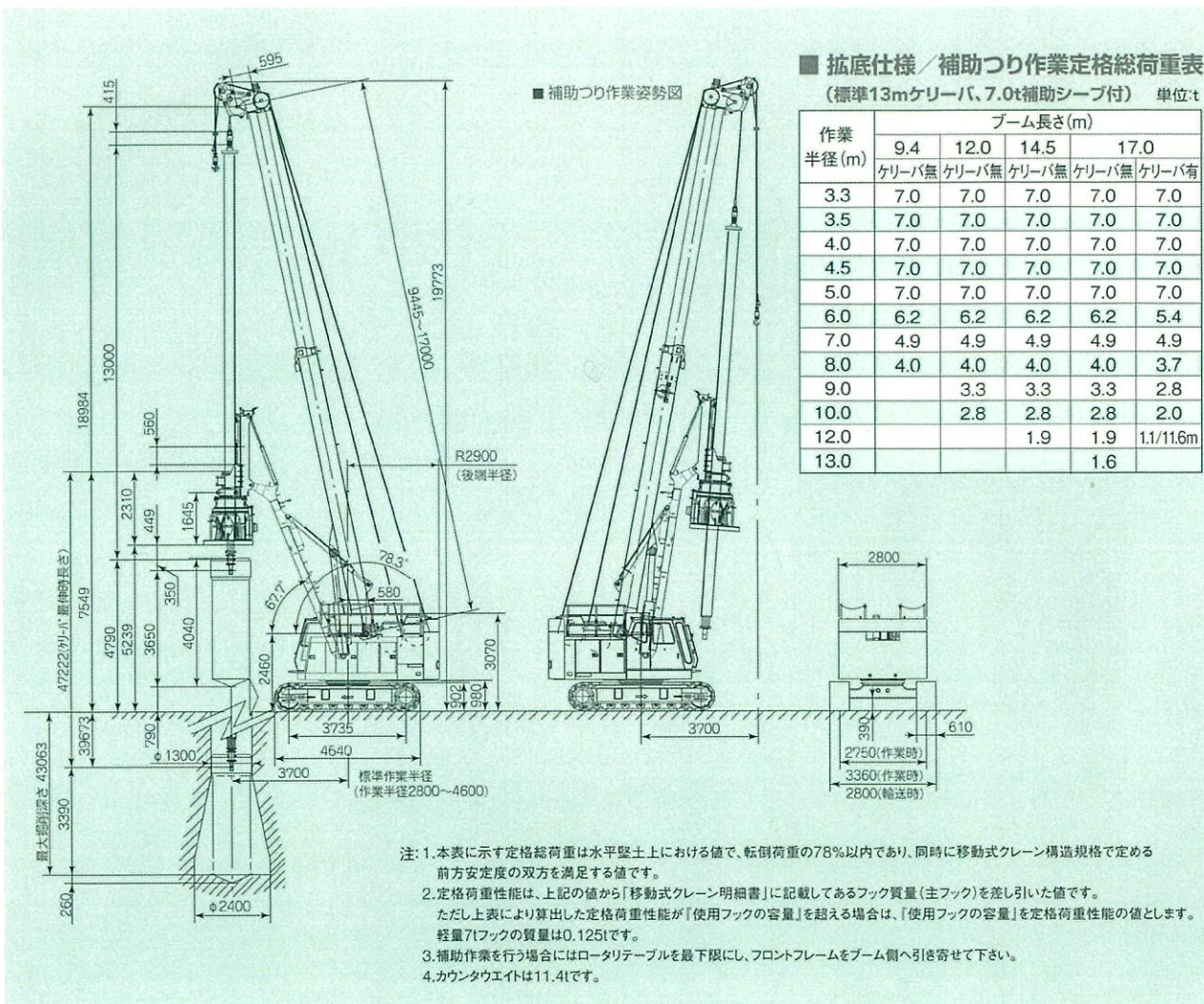


# 拡底仕様

## ■寸法図

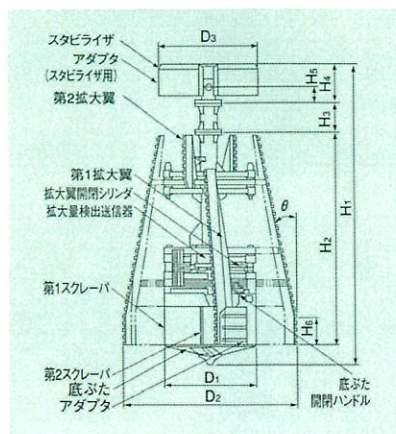
単位:mm



## ■拡底仕様

拡底バケット型式	0815	1017	1019	1219	1222	1324
最小軸部径	mm 800	900	1000	1100	1200	1300
最大軸部径	mm 1400	1500	1600	1700	1800	1900

## ■拡底バケット寸法図



## ■拡底バケット仕様

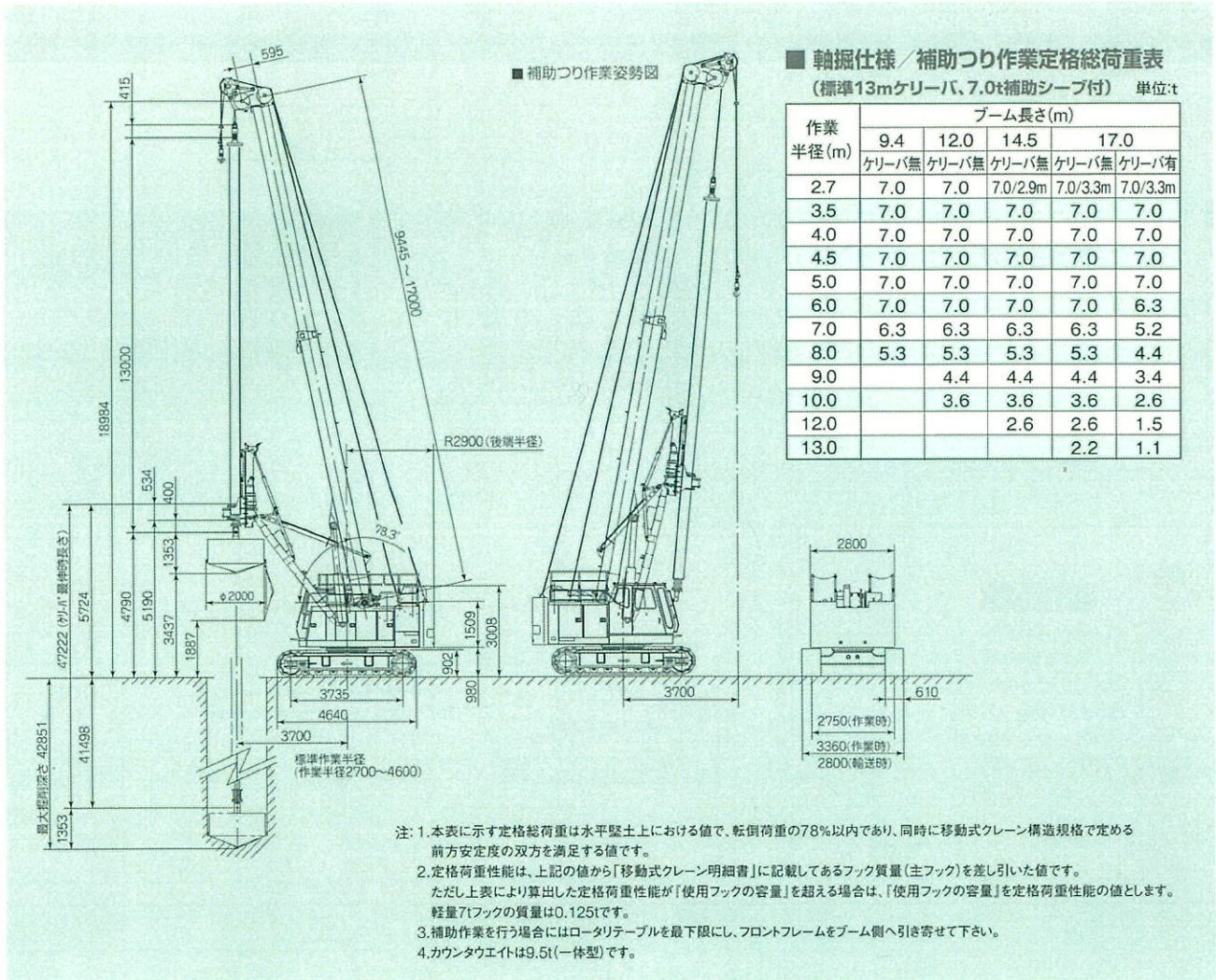
拡底バケット型式	0815	1017	1019	1219	1222	1324
D1:バケット胴径*1	mm 720(880)	900	900	1080	1080	1180(1340)
D2:最大拡底径*1	mm 1400(1500)	1600(1700)	1800(1900)	1920	2200	2300(2400)
D3:最小スタビライザ径*1,*2	mm 770(870)	970(1070)	970(1070)	1170	1170	1270(1370)
H1:全高	mm 3440	3450	3850	3490	4190	4040
H2:バケット高さ	mm 2110	2110	2950	2325	3255	3100
H3:ジョイント高さ	mm 310	310	0	0	0	0
H4:スタビライザ高さ*3	mm 830	830	680	920	680	680
H5:クレーンジョイント高さ	mm 710	710	290	800	290	290
H6:拡大翼垂直部高さ	mm 500	500	500	500	500	500
θ:拡大翼傾斜角	度 12	12	12	12	12	12
スタンド質量	kg 370	340	340	310	310	390
質量 39kN・m(4tf・m)用*1,*4,*5	kg 2000(2230)	2300(2460)	3240(3410)	3290	4560	4680(5000)

\*1. ( )内は、アダプタを装着したときの値を示します。 \*2. 軸部径に合わせてスタビライザを付け替える必要があります。  
\*3. 39kN・m用バケットの1019型、1222型、1324型バケットは、クレーン取付ボスがスタビライザのドラムの中にかかれます。  
\*4. スタビライザおよびスタンドの質量を含みます。 \*5. 69kN・m(7tf・m)クレーン使用時は、69-39kN・m用ジョイント(オプション)が必要です。

# 軸掘仕様

## ■寸法図

単位:mm



## ■主要仕様 (SDX207)

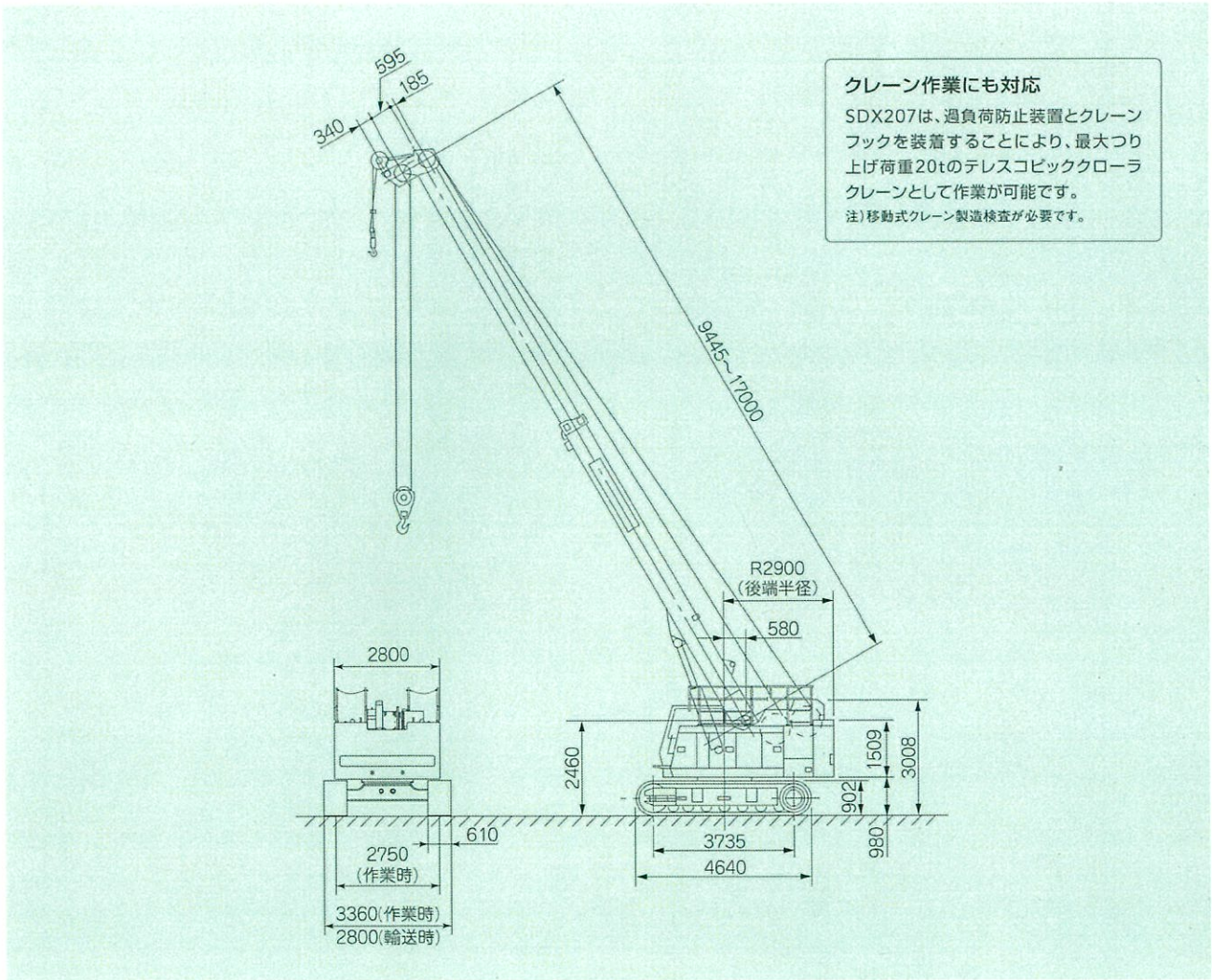
駆動方式		本体油圧駆動方式	
ブーム長さ	m	17/14.5/12/9.4(3段ロック)	
ケリーバ長さ(標準)	m	13.0	
軸掘 仕様	最大掘削径	一般土質	1800
		軟土質	2000
最大掘削深度	13mケリーバ(標準)時	41.5(バケット接続ピン位置)	
	14.1mケリーバ(オプション)時	45.8(バケット接続ピン位置)	
掘削トルク	kN·m(tf·m)	63.7(6.5)	
補助つり能力	t	7.0	
バケット回転数	min <sup>-1</sup> (rpm)	0~20	
ロープ速度(フロント/リヤ)	m/s	80	
旋回速度	rad/s(rpm)	0.46(4.4)	
走行速度	m/s(km/h)	0.61(2.2)	
スラストストローク	mm	560	
スラスト作用力	kN(tf)	98.1(10)	
エンジン	名称	いすゞ 6HK1T ディーゼルエンジン	
	型式	直接噴射式(ターボ付)	
定格出力	kW/min <sup>-1</sup> (PS/rpm)	136/2000(184/2000)	
平均接地圧	kPa(kgf/cm <sup>2</sup> )	90.2(0.92)	
全装備質量	t	約42.0	

注: 1.本表の単位は国際単位系によるSI単位表示、( )内は従来の単位表示を併記したものです。 2.作業速度はブーム角度、負荷により変化します。  
3.補助つり能力とは、アースドリル施工時のスタンドパイプ、鉄筋カゴ、ドレミー管等のつり込み作業時のつり能力を示します。 4.アースドリル仕様機を補助以外のクレーン作業に使用するには、クレーン検査の取得が必要です。  
5.全装備質量および平均接地圧の条件は以下の通りです。(軸掘り(標準)仕様時、610mm一体シュー、アースドリルアタッチメント、ハンドル(折畳式)付、ただしバケットを除く)

# クレーン仕様

## ■寸法図

単位:mm



## ■主要仕様 (SDX207)

最大つり上げ荷重(主フック)	t×m	20×3.5
最大つり上げ荷重(補フック)	t×m	7×7.0
ブーム形式		2段箱型伸縮ブーム
ブーム長さ	m	17.0/14.5/12.0/9.4m(3段ロック)
ロープ速度(フロント/リヤ)	m/min	80
旋回速度	min <sup>-1</sup> (rpm)	4.4(4.4)
走行速度	m/s (km/h)	0.61 (2.2)
エンジン	名称	いすゞ 6HK1T ディーゼルエンジン
	型式	直接噴射式(ターボ付)
	定格出力 kW/min <sup>-1</sup> (PS/rpm)	136/2000 (184/2000)
登坂能力	%	30
平均接地圧	kPa (kgf/cm <sup>2</sup> )	74.5 (0.76)
全装備質量	t	34.6

注: 1.本表の単位は国際単位系によるSI単位表示、( )内は従来単位表示を併記したものです。

2.作業速度はブーム角度、負荷により変化します。

3.全装備質量および平均接地圧の条件は以下の通りです。(610mmトラックシュー時、20tフック、ハンドル(折畳式)付)