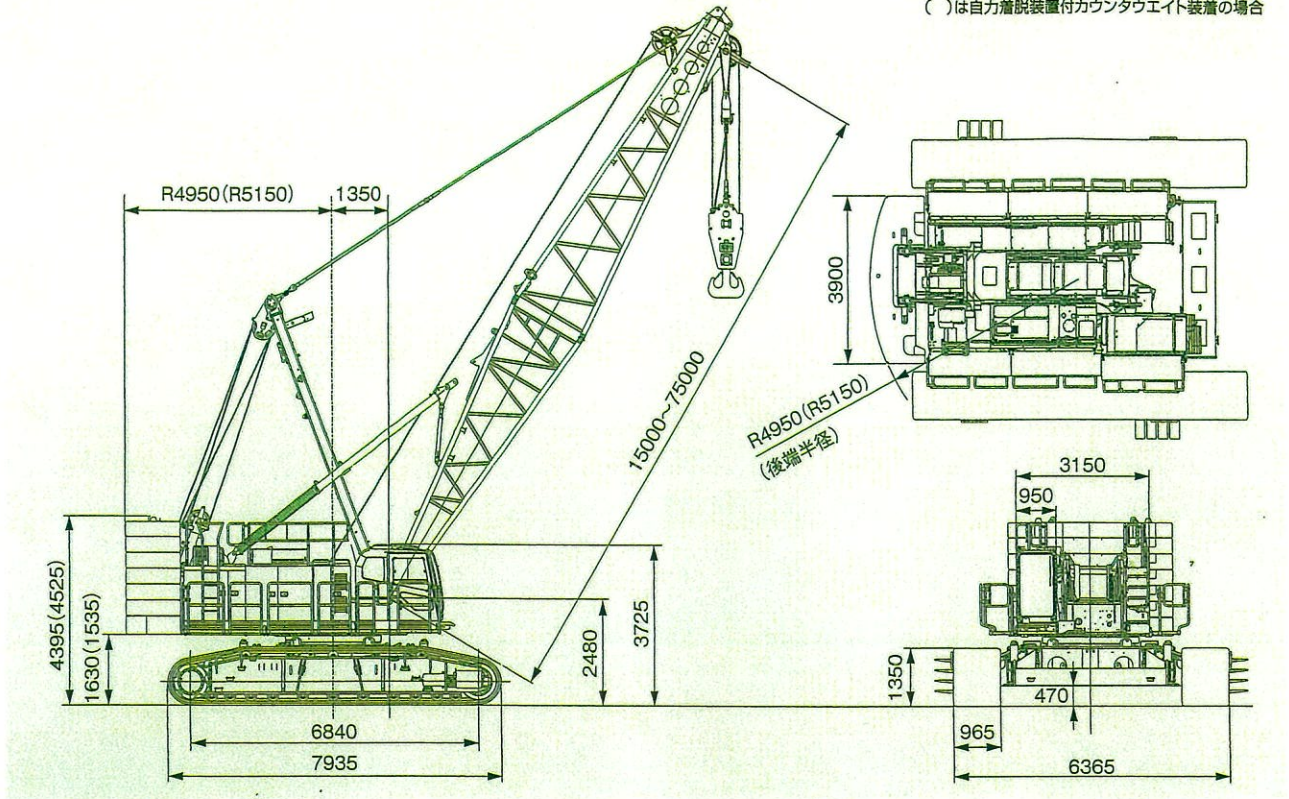


■寸法図

()は自力着脱装置付カウンタウエイト装着の場合



■仕様

		クレーン仕様
最大つり上げ荷重 × 作業半径	t × m	150 × 4.5
基本ブーム長さ	m	15
最長ブーム長さ	m	75
ロープ速度*	フロント/リヤ (定格13.5t負荷時)	110*(45)
	第3ウインチ (定格12t負荷時)	95(30)
	ブーム起伏	44
旋回速度	min ⁻¹ ⟨rpm⟩	1.8⟨1.8⟩
走行速度* 高/低	km/h	1.5/0.9
登坂能力	%⟨度⟩	30⟨17⟩
エンジン名称		カミンズ B6.7 (オフロード法2014年基準/EU Stage V適合)
定格出力	kW/min ⁻¹ ⟨PS/rpm⟩	209/2000⟨284/2000⟩
接地圧	kPa⟨kgf/cm ² ⟩	105⟨1.07⟩
全装備質量	t	141 (基本ブーム 150tフック付)

[注] *印は負荷により速度変化します。単位は、国際単位系(SI)による表示です。⟨ ⟩内は、従来の単位表示を参考値として併記しました。※ドラム2層目の値です。

保証期間 **2年間** または、**2000時間**
保証期間2倍。自信の信頼性を皆様に。

- カタログに掲載した内容は、予告なく変更することがあります。
- 掲載写真は販売仕様と一部異なることがあります。また一部写真は合成のため実際とは若干異なります。
- 掲載写真はカタログ用にポーズをつけて撮影したものです。機械を離れるときは、必ず作業装置を接地させるなど、安全に心掛けて下さい。
- 掲載写真の色は印刷の関係上、実物と異なる場合があります。
- 本機の使用にあたっては取扱説明書を必ずお読み下さい。
- つり上げ荷重5トン以上の移動式クレーンの運転には「移動式クレーン運転免許証」が必要です。また、クレーン以外で使用する際は、該当する運転資格または講習等の修了証の取得者に限ります。

本カタログにおいて住友重機械建機クレーン株式会社を“HSC”と表記しています。また、“HSC CRANES”は、住友重機械建機クレーン株式会社の登録商標・サービスマークです。

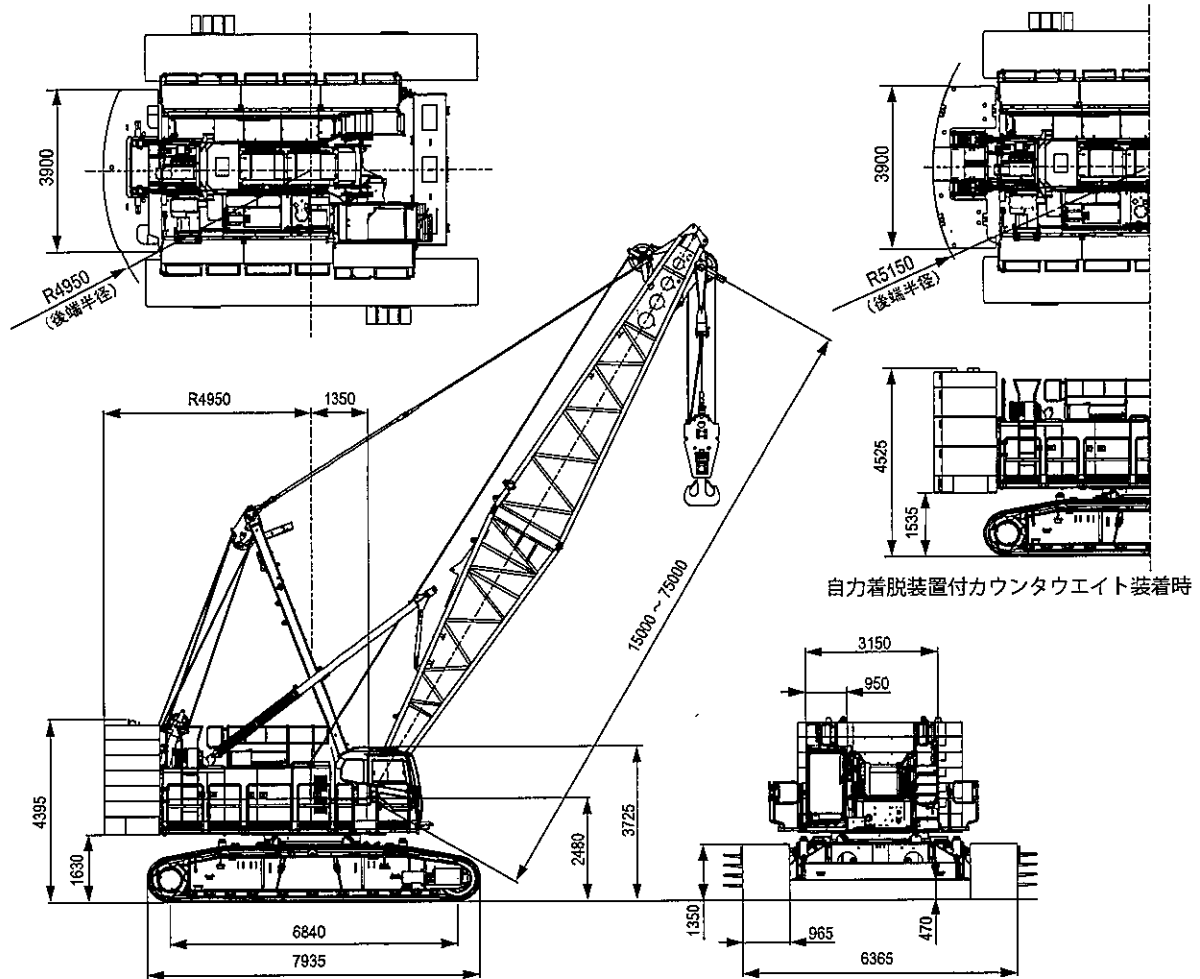
お問い合わせは…

住友重機械建機クレーン株式会社

http://www.hsc-cranes.com 本社：東京都台東区東上野6-9-3
Tel:03-3845-1396 Fax:03-3845-1394

クレーン仕様

寸法図/仕様



クレーン仕様		
最大つり上げ荷重×作業半径	t × m	150 × 4.5
基本ブーム長さ	m	15
最長ブーム長さ	m	75
接地圧	kPa (kgf/cm ²)	105 (1.07) (基本ブーム 150tフック付)
全装備質量	t	約 141 (基本ブーム 150tフック付)

フック質量	
150 t	2,350 kg
80 t	1,350 kg
35 t	900 kg
13.5 t	620 kg

【注】
単位は、国際単位系 (SI) による表示です。() 内は、従来の単位表示を参考値として併記しました。

フック容量 (t)	フロント・リア・第3 ウインチロープ掛数と吊上荷重										
	定格総荷重の最大値 (t)										
	11本掛	10本掛	9本掛	8本掛	7本掛	6本掛	5本掛	4本掛	3本掛	2本掛	1本掛
150	150	135	121.5	108	94.5	81	67.5	54	40.5	27	—
80	—	—	—	—	—	80	67.5	54	40.5	27	—
35	—	—	—	—	—	—	—	—	35	27	—
13.5	—	—	—	—	—	—	—	—	—	—	13.5

定格総荷重表

■主ブーム



単位: t

作業半径 (m)	主ブーム長さ(m)											作業半径 (m)
	15	18	21	24	27	30	33	36	39	42	45	
4.5	150.0											4.5
5	135.1	128.5/5.2										5
5.5	123.3	123.2	116.8/5.7									5.5
6	113.4	113.3	113.5	104.7/6.3	92.2/6.8							6
7	97.5	97.4	97.7	97.6	91.1	81.0/7.4	73.2/7.9					7
8	85.5	84.8	84.7	84.3	83.9	78.9	72.9	65.2/8.5				8
9	71.7	71.8	72.2	72.3	72.0	71.9	69.4	63.8	59.1	53.0/9.6		9
10	61.4	61.5	61.9	61.9	61.8	61.9	61.8	61.1	56.7	52.2	48.1/10.1	10
12	47.4	47.5	47.8	47.8	47.8	47.8	47.7	47.6	47.5	47.5	44.9	12
14	38.4	38.4	38.7	38.7	38.7	38.6	38.5	38.5	38.4	38.4	38.2	14
16	36.6/14.5	32.1	32.4	32.4	32.3	32.3	32.2	32.1	32.0	32.0	31.8	16
18		29.3/17.1	27.7	27.7	27.6	27.6	27.4	27.4	27.2	27.2	27.0	18
20			24.6/19.7	24.1	24.0	23.9	23.8	23.7	23.6	23.6	23.4	20
22				21.2	21.1	21.1	20.9	20.8	20.7	20.7	20.5	22
24				20.8/22.3	18.8	18.7	18.6	18.5	18.4	18.3	18.2	24
26					17.9/24.9	16.8	16.7	16.6	16.4	16.4	16.2	26
28						15.6/27.5	15.1	15.0	14.8	14.8	14.6	28
30							13.7	13.6	13.4	13.4	13.2	30
32							13.7/30.1	12.4	12.3	12.2	12.0	32
34								12.0/32.7	11.2	11.2	11.0	34
36									10.6/35.3	10.2	10.0	36
38										9.5/37.9	9.2	38
40											8.5	40
42											8.4/40.5	42

単位: t

作業半径 (m)	主ブーム長さ(m)										作業半径 (m)
	48	51	54	57	60	63	66	69	72	75	
10	40.5/10.6	39.3/11.2	35.7/11.7								10
12	40.5	38.3	35.3	32.4/12.3	27.0/12.9	26.0/13.5					12
14	38.2	35.8	33.1	30.6	27.0	25.6	27.0	24.2/14.5	21.1/15.1	18.5/15.6	14
16	31.8	31.7	30.9	28.6	26.0	23.9	26.4	23.4	20.7	18.3	16
18	27.1	26.9	26.8	26.6	24.3	22.3	25.3	22.4	19.8	17.5	18
20	23.4	23.3	23.1	23.0	22.8	20.3	22.7	21.5	18.9	16.7	20
22	20.5	20.4	20.2	20.1	20.1	18.6	19.8	19.6	18.1	15.9	22
24	18.2	18.0	17.8	17.7	17.7	17.1	17.4	17.3	17.1	15.2	24
26	16.2	16.1	15.9	15.8	15.8	15.6	15.5	15.3	15.1	14.6	26
28	14.6	14.4	14.2	14.1	14.1	13.9	13.8	13.6	13.5	13.3	28
30	13.2	13.0	12.8	12.7	12.7	12.5	12.4	12.2	12.1	11.9	30
32	12.0	11.8	11.6	11.5	11.5	11.3	11.2	11.0	10.8	10.7	32
34	10.9	10.8	10.6	10.4	10.4	10.3	10.1	10.0	9.8	9.6	34
36	10.0	9.9	9.7	9.5	9.5	9.3	9.2	9.0	8.8	8.7	36
38	9.2	9.0	8.8	8.7	8.7	8.5	8.4	8.2	8.0	7.8	38
40	8.5	8.3	8.1	8.0	7.9	7.8	7.6	7.5	7.3	7.0	40
42	7.8	7.7	7.5	7.3	7.3	7.1	7.0	6.8	6.5	6.3	42
44	7.5/43.1	7.1	6.9	6.7	6.7	6.4	6.3	6.1	5.8	5.6	44
46		6.6/45.7	6.3	6.1	6.1	5.8	5.7	5.5	5.2	5.0	46
48			5.8	5.6	5.5	5.3	5.1	4.9	4.7	4.5	48
50			5.7/48.3	5.1	5.0	4.8	4.6	4.4	4.2	4.0	50
52				4.9/50.9	4.6	4.3	4.2	4.0	3.7	3.5	52
54					4.3/53.2	3.9	3.8	3.6	3.3	3.1	54
56						3.5/55.8	3.4	3.2	2.9	2.7	56
58							3.0	2.8	2.6	2.3	58
60							2.9/58.4	2.5	2.2	2.0	60
62								2.3/61.0	1.9	1.7	62
64									1.7/63.6	1.4	64

1. 上表に示す定格総荷重は、水平堅土上の定置荷役における値で、転倒荷重の78%以内、および移動式クレーン構造規格で定める前方安定度以上です。
2. 実際につり上げられる荷重は、上表の定格総荷重からフックなどのつり具一切の質量を差し引いた値です。ただし、差し引き後の値が1.4tを下回る範囲は作業できません。
3. 口太線の値は強度に基づいています。
4. 作業半径とは、荷をついた状態での旋回中心からつり荷の重心までの水平距離です。
5. カウンタウイトは、5.6t (標準仕様)、ロアウイトは9.0t (標準仕様) です。
6. 表中の〇〇/〇〇は、定格総荷重t/作業半径mを示します。
7. 巻上ロープ掛数と定格総荷重の最大値は下表の通りです。

フック容量	フック質量 (t)	定格総荷重の最大値 (t)										
		11本掛	10本掛	9本掛	8本掛	7本掛	6本掛	5本掛	4本掛	3本掛	2本掛	1本掛
150t	2.35	150	135	121.5	108	94.5	81	67.5	54	40.5	27	-
80t	1.35	-	-	-	-	-	80	67.5	54	40.5	27	-
35t	0.90	-	-	-	-	-	-	-	35	27	-	-
13.5t	0.62	-	-	-	-	-	-	-	-	-	-	13.5

8. ブームにスカイウォークが取り付け付いた状態で作業する場合の定格総荷重は、上表の定格総荷重から下表の値を差し引いた値となります。

ブーム長さ	15m	18m	21m	24m	27m	30m	33m	36m	39m	42m	45m
差引き荷重	0.1t	0.1t	0.1t	0.1t	0.2t	0.2t	0.2t	0.2t	0.3t	0.3t	0.3t

ブーム長さ	48m	51m	54m	57m	60m	63m	66m	69m	72m	75m
差引き荷重	0.3t	0.3t	0.3t	0.3t	0.3t	0.3t	0.4t	0.4t	0.4t	0.4t

9. バケット、リフティングマグネットなどを使い繰り返し作業を行う場合、負荷率が高くなるほど構造物（ブーム、フレーム、ウインチなど）の寿命が低下します。