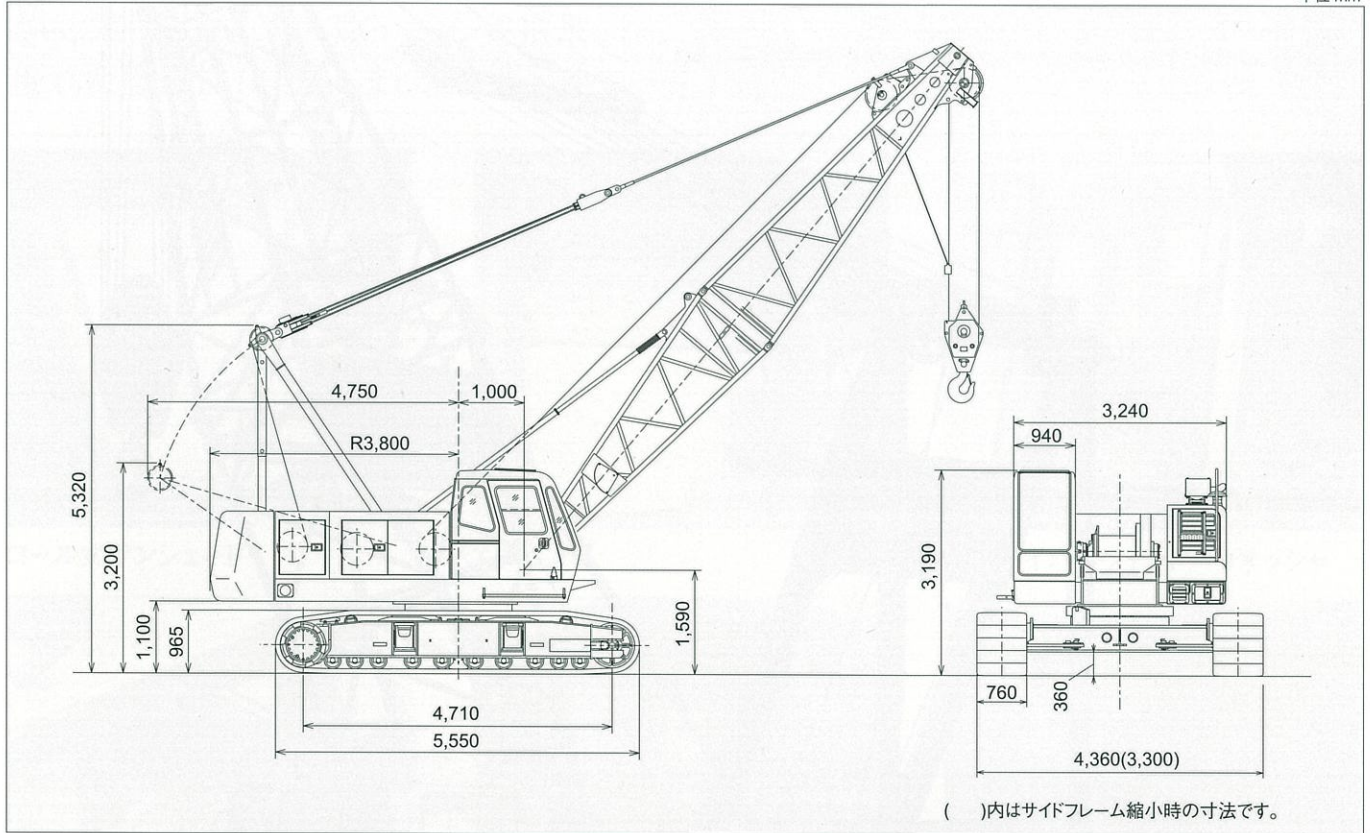


クローラクレーン

■ 寸法図

単位:mm



■ 仕様

		クレーン仕様	フルラッピングタワー仕様
つり上げ荷重×作業半径	t×m	55×3.7	11.4×10.3
バケット容量	m ³	—	—
バケット許容グロス質量	t	—	—
リフティングマグネット径	mm	—	—
発電機容量	kVA	—	—
基本ブーム長さ	m	10	—
最長ブーム長さ	m	52	—
ジブブーム長さ	m	6~15	—
ブーム+ジブ長さ	m	43+15	—
タワー長さ	m	—	22~40
タワージブ長さ	m	—	16~28
タワー+ジブ最長	m	—	40+25
主巻ロープ巻上/下速度*	m/min	110 / 74 / 37	110 / 74 / 37
補巻ロープ巻上/下速度*	m/min	110 / 74 / 37	55 / 37 (ジブ巻上/下)
ブーム巻上/下ロープ速度*	m/min	60	60 (タワー巻上/下)
旋回速度	min ⁻¹ (rpm)	3.7 (3.7)	3.7 (3.7)
走行速度* 高/低	km/h	2.0 / 1.5	2.0 / 1.5
登坂能力	% (度)	40 (22)	40 (22)
エンジン名称		いすゞ 4HK1X	
定格出力	kW/min ⁻¹ (PS/rpm)	147 / 2,100 (200 / 2,100)(ファン無し)	
接地圧	kPa(kgf/cm ²)	67.0(0.68)	74.3(0.76)
全装備質量	t	52.5 (10mブーム + 55tフック)	58.2 (40mタワー + 25mジブ)

〈注〉単位は、国際単位系 (SI) による表示です。() 内は、従来の単位表示を参考値として併記しました。

*印は負荷により速度変化します。