

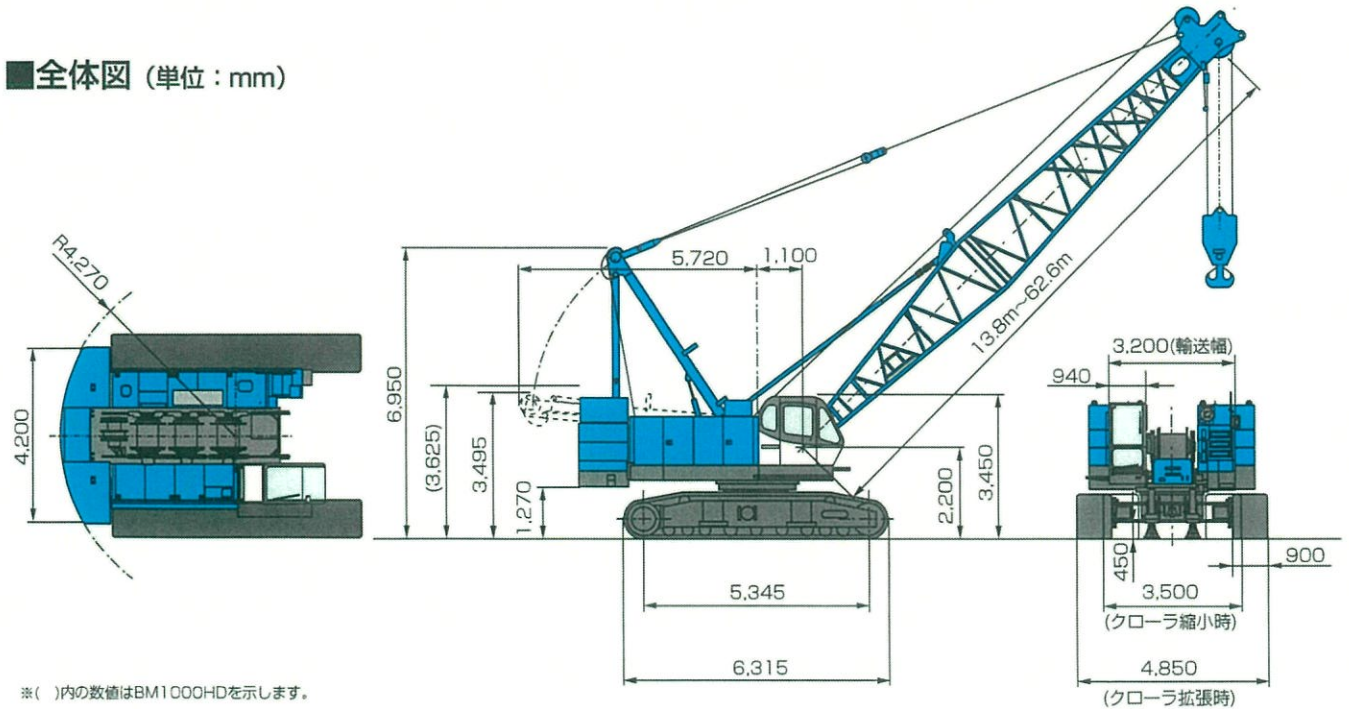
■主要諸元(型式:BM900HD-2F/BM1000HD)

項目		型式	BM900HD-2F	BM1000HD
最大つり上げ能力		t×m	90×4.3	100×3.8
ブーム長さ		m	13.8~62.6	13.8~62.6
ロープ速度	主巻	巻上・巻下 m/min	*110~3	*110~3
	補巻	巻上・巻下 m/min	*110~3	*110~3
	サード(オプション)	巻上・巻下 m/min	*125~3	*125~3
	ブーム起伏	巻上・巻下 m/min	*50~3	*50~3
旋回速度		min ⁻¹ (rpm)	3.2(3.2)	3.2(3.2)
走行速度		km/h	1.5/1.0	1.5/1.0
作業時質量(基本姿勢)		t	約92	約107.4
接地圧		kPa(kgf/cm ²)	約94(0.96)	約109.7(1.12)
登坂能力(tanθ)		%(度)	30(16.7)	30(16.7)
定格ラインプル	主巻/補巻	kN(tf)	132(13.5)*1	132(13.5)*1
	サード(オプション)	kN(tf)	108(11.0)	108(11.0)
エンジン	名称		日野P11C	日野P11C
	定格出力	kW/min ⁻¹	247/2,000	247/2,000
ワイヤロープ	主巻	mm	φ28	φ28
	補巻	mm	φ28	φ28
	サード(オプション)	mm	φ26	φ26
	ブーム	mm	φ20	φ20

各ロープ速度はドラム1層目での値です。*印の速度は軽負荷の時の値であり、負荷により速度の変動があります。単位は国際単位系のSI単位で、|内は従来表示です。

*1. 1本掛けの場合の値です。

■全体図 (単位: mm)



つり上げ荷重5t以上の移動式クレーン運転には「移動式クレーン運転士免許証」、クラムセル作業には「車両系建設機械(整地ほか)運転技能講習修了証」、基礎工事には「車両系建設機械(基礎用)運転技能講習修了証」がそれぞれ必要です。

コベルコクレーン株式会社

東京本社 / 〒141-8626 東京都品川区東五反田2-17-1 03-5789-2130

北海道 ☎011-377-1902・宮城 ☎0223-24-1482・東京 ☎03-5789-2125
市川 ☎047-328-4311・北陸 ☎076-466-3900・東海 ☎052-603-1205
近畿 ☎06-6414-2103・中国 ☎082-810-3880・九州 ☎092-503-3329

■お問い合わせは……