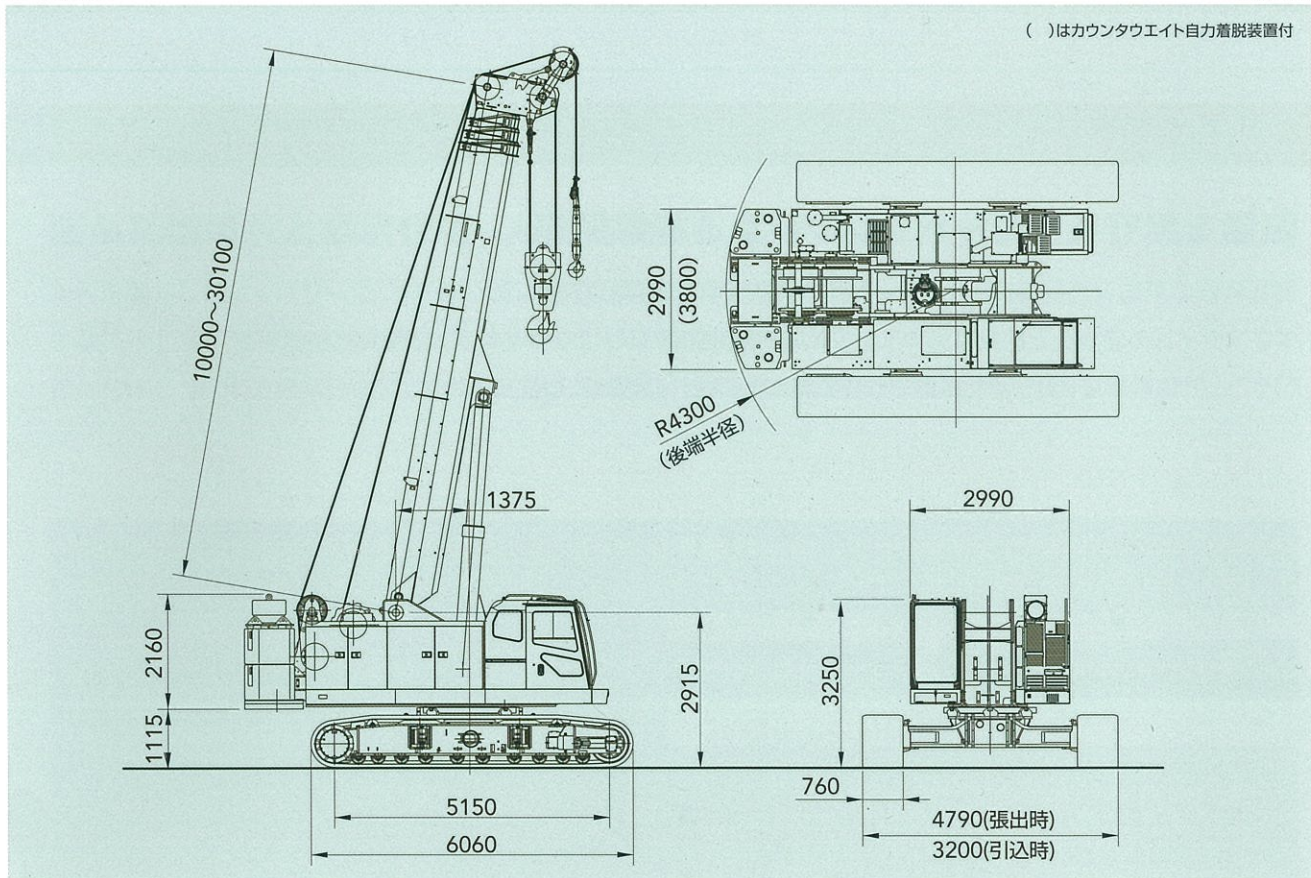


■ 寸法図

単位:mm



■ 仕様

		クレーン仕様
最大つり上げ荷重×作業半径	t×m	65×3.0
ブーム長さ	m	10~30.1
ブーム形式		箱型4段伸縮ブーム
ロープ フロント/リヤ	m/min	105
速度* 第3ウインチ(オプション)	m/min	105
ブーム上げ速度*	sec/度	52/0~78.0
旋回速度	min <sup>-1</sup> <rpm>	4.5<4.5>
走行速度 高/低*	km/h	1.7/1.2
登坂能力	%<度>	30<17>
エンジン名称		いすゞ 6HK1 (オフロード法2011年基準適合)
定格出力	kW/min <sup>-1</sup> <PS/rpm>	210/1900 <285/1900>
接地圧	kPa	92.4(65tフック付)
全装備質量	t	70.9(65tフック付)

[注] \*印は負荷により速度変化します。単位は、国際単位系(SI)による表示です。〈 〉内は、従来の単位表示を参考値として併記しました。

保証期間 **2年間** または、**2000時間**  
 保証期間2倍。自信の信頼性を皆様に。

- カタログに掲載した内容は、予告なく変更することがあります。
- 掲載写真は販売仕様と一部異なることがあります。また一部写真は合成のため実際とは若干異なります。
- 掲載写真はカタログ用にポーズをつけて撮影したものです。機械を離れるときは、必ず作業装置を接地させるなど、安全に心掛けて下さい。
- 掲載写真の色は印刷の関係上、実物と異なる場合があります。
- 本機の使用にあたっては取扱説明書を必ずお読み下さい。
- つり上げ荷重5トン以上の移動式クレーンの運転には「移動式クレーン運転免許証」が必要です。また、クレーン以外で使用する際は、該当する運転資格または講習等の修了証の取得者に限ります。

本カタログにおいて“住友重機械建機クレーン株式会社”を“HSC”と表記しています。また、“HSC CRANES”は、“住友重機械建機クレーン株式会社”の登録商標・サービスマークです。

お問い合わせは…

**住友重機械建機クレーン株式会社**  
<http://www.hsc-cranes.com> 本社：東京都台東区東上野6-9-3  
 Tel:03-3845-1396 Fax:03-3845-1394  
 1804@01T.JA205